

Ausblick 2025 vom Landwirtschaftsteam

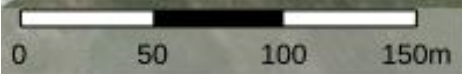


Was ändert sich diesmal?



Flächen

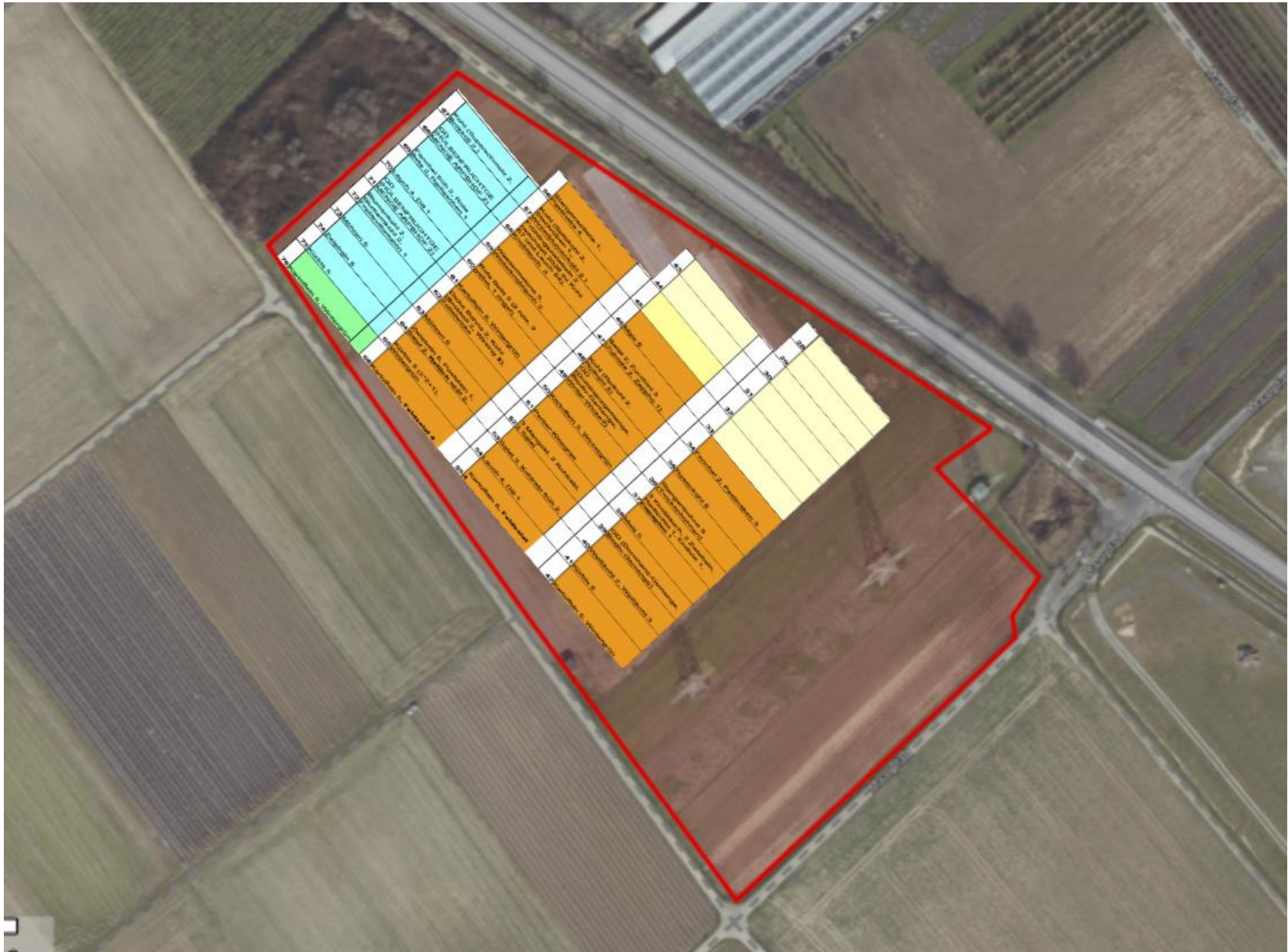
Die Gesamtfläche bleibt unverändert



Was ändert sich am Maarpfad?



Wir geben ein paar Schläge auf und nehmen neue dazu



Was ändert sich beim Gemüse?

•Wir haben die Zahl der Kartoffelschläge von 5 auf 7 erhöht und damit die **1,5-fache Fläche** von 2024. Wir denken in diesem Zusammenhang darüber nach, uns eine **Kartoffellegemaschine** zu leihen oder zu kaufen. Damit sparen wir 2 Maschinen-durchgänge a 2 Personen zum Anhäufeln, und könnten mit Untersaaten arbeiten.

Was ändert sich beim Gemüse?

- Wir bauen auf Wunsch unserer Mitglieder wieder mehr Möhren an (10 statt 8 Beete).
- Mehr Weißkohl (5 statt 4 Beete)
- Mehr Rotkohl (5 statt 3 Beete)
- Mehr Rosenkohl (5 statt 4 Beete)
- Superschmelz (großer Lager-Kohlrabi) (2 Beete)
- Kein Palmkohl (weil weniger winterfest)
- Keine Mairüben (sind uns nie gelungen)
- Wir planen wieder Winterknoblauch und Winterblumenkohl ein

Was ändert sich beim Gemüse?

- Wir versuchen uns an Freilandgurken (2 Sorten)
- Kürbisse werden wir wie die Wassermelone auf Mulchfolie anbauen
- Weniger Zucchini
- Keine Wurzelpetersilie mehr (genauso anspruchsvoll wie Pastinake, aber bleibt kleiner)

Zusammenfassung Gemüse

- Mehr Lagergemüse → für den Winter
- Dafür und für die Kartoffeln müssen wir noch Lagermöglichkeiten finden oder kaufen
- Die Bewässerungsleitung am Maarpfad muss verlängert werden und weitere Rohre und Sprenkler müssen besorgt werden
- Wir planen auch wieder Champost einzukaufen, mit dem wir 2023 gute Erfahrung gemacht haben

Weitere (mögliche) Veränderungen

- Thema Land- und Hofsuche: Bisher einzelne Bemühungen, momentan mehrere Optionen auf dem Tisch
- Aufbau des neuen (gebrauchten) Doppeltunnels – hängt teilweise an Land- und Hofsuche; soll frühestens im Herbst aufgebaut werden



Neue Infrastrukturprojekte und Investitionen:

- Taarup Feldhäcksler + Anhänger zum Ausbringen von Mulch
- Belüftungsklappen für die Erdmiete
- Ventilatoren + PV für die Tunnel
- Isolierung + PV für den Kühlcontainer (alternativ: größeren, aber effizienteres Kühlhaus)
- Aufbau + Bewässerung des neuen Tunnels